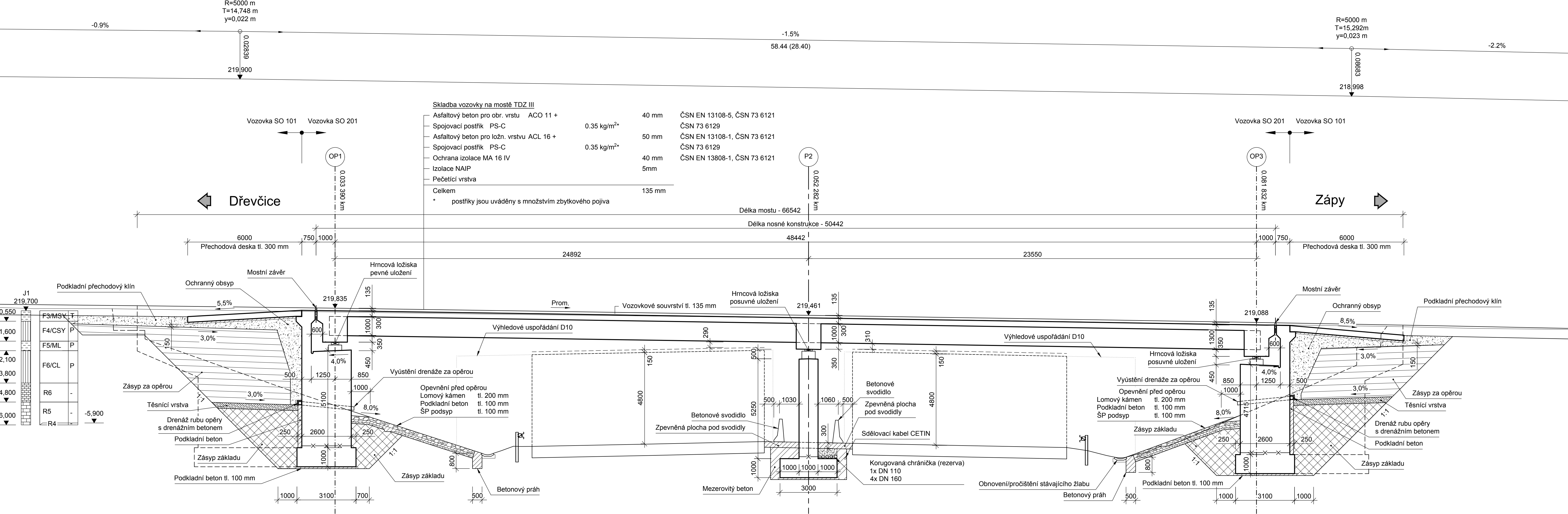


Podélný řez

1:100



Tabulka betonů (podle TKP18, ČSN EN 206 a ČSN EN 1992-1-1)

ČÁST KONSTRUKCE	TŘÍDA	SVP
Nosná konstrukce	C30/37	XF3, XD1
Závěrné zidky a úložné prahy opěr, dřík pilíře	C30/37	XF4, XD3, XC4
Dříky opěr a křídla	C30/37	XF2, XD1
Přechodové desky	C25/30	XF1
Základy podpěr	C25/30	XA1
Podkladní beton podpěr	C8/10n	XA1
Římsy	C30/37	XF4, XD3
Skluzy, odvodňovací žláby	C25/30n	XF3
Vývážště	C25/30n	XF4
Podkladní beton pod drenáží a dlažbou	C20/25n	XF3
Podkladní beton	C8/10n	X0
Betonové prahy	C25/30n	XF3
Beton pro ubrubníky	C35/45n	XF4, XD3
Spáry mezi ubrubníky a dlažbou	MC25	XF4

Kámen

Dlažby - lomový kámen	Třída jakosti II	Dle ČSN 72 1860
-----------------------	------------------	-----------------

Výztuž

Betonářská výztuž	B500B	Dle ČSN 10 080 A ČSN 42 0139
-------------------	-------	------------------------------

Konstrukční ocel

Zábradlí	S235	
----------	------	--

Poznámky:

- Před zahájením stavby budou inženýrské sítě v oblasti vytyčeny, označeny, případně vhodným způsobem ochráněny tak, aby nedošlo k jejich poškození. Při práci s IS, resp. v jejich ochranných pásmech bude postupováno dle požadavků jejich správce
- 2 měsíce před zahájením stavby bude uvědoměn správce reklamních panelů umístěných na mostě o demolici konstrukce a bude zajištěna demontáž panelů.
- Stávající sdělovací vedení CETIN u paty pilíře P2 bude během provádění bouracích prací stávající konstrukce a při provádění výstavby nové konstrukce vhodným způsobem ochráněno/převěšeno a před provedením mezerovitého betonu bude vloženo do korugované chráničky DN110 mm.
- Pod betonovou plochou v SDP budou osazeny korugované rezervní chráničky DN110 + 4xDN160.
- Stavební práce budou probíhat za úplné uzavírky komunikace III/01011. Vzhledem k tomu, že se na této komunikaci nachází zákaz vjezdu motorových vozidel, se vytyčení objízdných tras nepředpokládá.
- Stavební práce budou probíhat za omezeného provozu na dálnici D10.
- Přístupy na stavbu budou po dálnici D10 a po silnici III/01011 ze směru od městyse Zápy. Ze směru od Dřevčic nebude vzhledem k charakteru přístupové komunikace povolen vjezd žádné těžké techniky.
- Výškové vedení komunikace viz podélný řez, resp. viz SO 101.
- Detaily budou provedeny dle vzorových listů staveb pozemních komunikací, není-li specifikováno jinak.
- Minimální kontrolní modul přetvárnosti na povrchu stávající aktivní zóny na předpolích pod vozovkou $E_{def} = 45.0$ MPa.
- Těsnění spár podél obrubníku bude provedeno dle VL4 - 403.42.
- Těsnící vrstvy přechodové oblasti dle VL4-208.06.
- Těsnění pracovních spár bude provedeno dle VL4-208.03.
- Kamenné dlažby budou provedeny a ukončeny dle VL4-206.02.
- Revizní schodiště bude provedeno dle VL4-206.21.
- Odvodnění rubu opěr a drenáž za opěrnou stěnou budou provedeny dle VL4-204.01a.

PDPS SO 201

Souřadný systém S-JTSK; výškový systém Bpv

Přehled revizí přílohy					
02	2022-07-28	MPe	Akt. betonů dle dotazů ze soutěže pro výběr zhot.	MDr	VHa
01	2020-07-08	MPe	Čistopis PDPS	MDr	VHa
00	2020-06-15	MPe	Koncept PDPS	MDr	VHa
Rev.	Datum	Vypr.	Popis obsahu revize	Kontr.	Schv.

Objednatel	Razítko	
Středočeský kraj	Středočeský kraj Krajský úřad Zborovská 11 150 21 Praha 5 www.kr-stredocesky.cz	
	Datum	Kontroloval Podpis

Projektant	Mott MacDonald CZ, spol. s r.o. Národní 984/15 110 00 Praha 1 Česká republika T +420 221 412 800 F +420 221 412 810 W http://www.mottmac.com/czech-republic
------------	---

Kraj: Středočeský Obec: Zápy Katastrální území: Zápy
--

III/01011 Zápy, most ev. č. 01011-1 přes dálnici D10 před obcí Zápy

Část dokumentace
D1 Stavební část

SO/PS
SO 201
Most ev. č. 01011-1

Projektant	Ing. Milan Petřík	Kontrola	Ing. Michal Drahorád Ph.D.
Vypracoval	Ing. Milan Petřík	Hlav. inž. proj.	Ing. Michal Drahorád Ph.D.

Název přílohy	Podélný řez	Měřítko	1:50	Č. kopie	
---------------	-------------	---------	------	----------	--

Stupeň dok.	Číslo zakázky	Číslo části	Číslo přílohy	Revize
PDPS	398169 BR03	D1.2	D1.2.06	02